

# NUTRIDRINK COMPACT PROTEIN

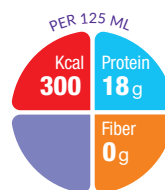
**En kompakt kosttillsäggsdryck med högt proteininnehåll som ger mycket energi och näring i liten volym. Glutenfri, låglaktos.**

**Nutridrink Compact Protein** är en energirik kosttillsäggsdryck med högt proteininnehåll och hög näringstäthet, vilket innebär att Nutridrink Compact Protein innehåller mycket energi, protein och näring i liten volym (125 ml). Innehållet är detsamma som i en vanlig energi- och proteinrik kosttillsäggsdryck\*, men volymen är hela 40% mindre.

**Nutridrink Compact Protein** finns i smakerna Jordgubb, Mocca, Vanilj, Banan, Persika-Mango, Röda bär och neutral.

\* Nutridrink 200 ml

Nutridrink Compact Protein är ett livsmedel för speciella medicinska ändamål och används under medicinsk övervakning.



## Ingredienser

Konjölksprotein, vatten, maltodextrin, socker, vegetabiliska oljor (rapsolja, solrosolja), magnesiumvätefosfat, emulgeringsmedel (**sojalecitin**), aromer, kolinklorid, färgämne (karmin<sup>B,C,D</sup>), kaliumcitrat, natrium-L-askorbat, dikaliumvätefosfat, färgämne (kurkumin<sup>D,E</sup>), färgämne (sockerkulör, ammoniakulfittprocessen<sup>A,B</sup>), ferrolaktat, retinylacetat, DL- $\alpha$ -tokoferylacetat, kopparglukonat, zinksulfat, mangansulfat, kalcium-D-pantotemat, tiaminhydroklorid, pyridoxinhydroklorid, nikotinamid, riboflavin, natriumfluorid, pteroylmonoglutaminsyra, kromklorid, kaliumjodid, natriummolybdat, natriumselenit, D-biotin, fytomenadion, kolekalciferol, cyanokobalamin.

(Den inbördes ordningen i ingredienslistan varierar något mellan smakerna)

- A) Mocca
- B) Röda bär
- C) Jordgubb
- D) Persika-mango
- E) Vanilj

## Nutridrink Compact Protein innehåller per 100 ml

- 240 kcal
- 9,4 g fett från raps- och solrosolja (35,3 E%)
- 24,4 g kolhydrater från laktos, maltodextrin och socker (40,7 E%)
- 14,4 g protein från mjölkprotein (24 E%)

Nutridrink Compact Protein är glutenfri och har lågt laktosinnehåll.

## Användning

Nutridrink Compact Protein är avsedd som ett komplement till den vanliga maten för den som har svårt att få i sig tillräckligt med näring och energi och har ett ökat proteinbehov. Omskakas väl innan användning och smakar bäst om den serveras kyld. Ej lämplig för barn under 6 år. Skall användas med försiktighet för barn mellan 6–10 år samt för patienter med nedsatt njurfunktion.

## Dosering

1–3 flaskor per dag som tillägg till den vanliga maten eller enligt ordination från dietist eller läkare.

## Hållbarhet och förvaring

Öppnad förpackning förvaras torr, ej över normal rumstemperatur. Öppnad förpackning skall förvaras i kylskåp högst ett dygn. Bäst-före-datum anges på ytterförpackningen samt på sidan av flaskan som dag-mån-år. UHT-steriliserad.

## Beställning

Nutridrink Compact Protein kan beställas och köpas på apotek. Vårdenheter kan beställa direkt från vår webshop: [nutriciastore.se](http://nutriciastore.se), e-post: [order.amnse@danone.com](mailto:order.amnse@danone.com) eller telefon: 08-24 15 30.

Produkt	Art.nr	Förp.
Nutridrink Compact Protein Moccasmak	90 08 36	4 x 125 ml
Nutridrink Compact Protein Rödbärsmak	90 08 35	4 x 125 ml
Nutridrink Compact Protein Banansmak	90 08 39	4 x 125 ml
Nutridrink Compact Protein Jordgubbsmak	90 08 34	4 x 125 ml
Nutridrink Compact Protein Vaniljsmak	90 08 40	4 x 125 ml
Nutridrink Compact Protein Persika-mangosmak	90 08 38	4 x 125 ml
Nutridrink Compact Protein Neutral	90 08 37	4 x 125 ml
Nutridrink Compact Protein Startpaket		8 x 125 ml

## Specifik näringsdryck vid smakförändringar

Nutridrink Compact Protein särskilt utvecklad för att möta smakförändringar orsakade av sjukdom eller medicinsk behandling. Se separat produktblad på [nutricia.se](http://nutricia.se)

## Näringsvärde

		Per 100 ml	Per 125 ml
<b>Energi</b>	KJ	1008	1263
	kcal	240	300
<b>Fett (35,3 E%)</b>	g	9,4	11,6
varav			
- mättat fett	g	0,93	1,08
- därav MCT -fett	g	4,3	5,4
- Enkelomättat fett	g	5,7	7,1
- Fleromättat fett	g	2,7	3,4
därav			
-- linolsyra	g	2,1	2,63
-- $\alpha$ -linolensyra	g	0,4	0,50
Förhållandet n6:n3			5:11
<b>Kolhydrat (40,7 E%)</b>	g	24,4	31,3
- varav sockerarter	g	13,3	17,1
- därav laktos	g	0,35	0,44
<b>Protein (24 E%)</b>	g	14,4	18,25
- varav Leucin	g	1,3	1,6
<b>Salt</b>	g	0,1	0,11
<b>Mineraler och spårämnen</b>			
Natrium	mg (mmol)	35,0 (1,52)	43,7 (1,74)
Kalium	mg (mmol)	97,6 (2,50)	122 (3,12)
Klorid	mg (mmol)	60,0 (1,7)	75,0 (2,1)
Kalcium	mg (mmol)	350 (8,73)	437,5 (10,9)
Fosfor	mg (mmol)	282 (9,1)	352 (11,4)
Magnesium	mg (mmol)	54,0 (2,22)	67,5 (2,78)
Järn	mg	2,19	2,74
Zink	mg	2,58	3,23
Koppar	mg	0,35	0,4
Mangan	mg	0,64	0,8
Fluor	mg	0,18	0,18
Molybden	$\mu$ g	2,15	26,9
Selen	$\mu$ g	15,4	19,3
Krom	$\mu$ g	13,0	16,3
Jod	$\mu$ g	49,0	61,3
<b>Vitaminer</b>			
Vitamin A	$\mu$ g RE	260	325
Vitamin D <sub>3</sub>	$\mu$ g	2,08	2,6
Vitamin E	mg $\alpha$ -TE	4,90	6,1
Vitamin K	$\mu$ g	18,90	23,6
Tiamin	mg	0,52	0,65
Riboflavin	mg	0,56	0,70
Niacin	mg NE (mg)	4,12 (0,70)	5,12 (0,88)
Pantotensyra	mg	1,53	1,91
Vitamin B <sub>6</sub>	mg	0,61	0,76
Folsyra	$\mu$ g	80,9	101,1
Vitamin B <sub>12</sub>	$\mu$ g	0,90	1,13
Biotin	$\mu$ g	10,1	12,6
Vitamin C	mg	30,7	38,4
<b>Övriga näringsämnen</b>			
Kolin	mg	99,4	124,25
Osmolaritet	mOsmol/l	570	570
Osmolalitet	mOsmol/kg H <sub>2</sub> O	900	900
Vatten	g	63	78
pH		6,6	