

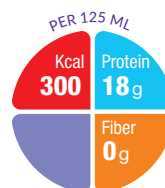
NUTRIDRINK COMPACT PROTEIN SENSATIONS

En kompakt kosttillsäggsdryck med högt proteininnehåll som ger mycket energi och näring i liten volym. Glutenfri, låglaktos.

Nutridrink Compact Protein Sensations är en energirik kosttillsäggsdryck med högt proteininnehåll och hög näringstäthet, vilket innebär att Nutridrink Compact Protein Sensations innehåller mycket energi, protein och näring i liten volym (125 ml). Innehållet är detsamma som i en vanlig energi- och proteinrik kosttillsäggsdryck*, men volymen är hela 40% mindre.

Nutridrink Compact Protein Sensations i smakerna svalkande bär, svalkande kokos, svalkande gurka-lime och värmande tropisk är avsedda för patienter med smakförändringar och är speciellt utvecklade för att möta behandlingsrelaterade smakförändringar vid cancer. De passar även vid smakförändringar orsakat av andra sjukdomar eller medicinsk behandling.

* Nutridrink 200 ml



Nutridrink Compact Protein Sensations är livsmedel för speciella medicinska ändamål och används under medicinsk övervakning.

Ingredienser

Konjölksprotein, vatten, maltodextrin, socker, vegetabiliska oljor (rapsolja, solrosolja), färgämne (klorofyll^B), magnesiumvätefosfat, emulgeringsmedel (**sojalecitin**), aromer, kolinklorid, färgämne (karmin^A), kaliumcitrat, natrium-L-askorbat, dikaliumvätefosfat, färgämne (kurkumin^{B,C}), färgämne (sockerkulör, ammoniakulfittprocessen), ferrolaktat, retinylacetat, DL- α -tokoferylacetat, kopparglukonat, zinksulfat, mangansulfat, kalcium-D-pantotemat, tiaminhydroklorid, pyridoxinhydroklorid, nikotinamid, riboflavin, natriumfluorid, pteroylmonoglutaminsyra, kromklorid, kaliumjodid, natriummolybdat, natriumselenit, D-biotin, fytomenadion, kolekalciferol, cyanokobalamin.

(Den inbördes ordningen i ingredienslistan varierar något mellan smakerna)

- A) Svalkande bär
- B) Värmande tropisk
- C) Neutral
- D) Svalkande Gurka-Lime

Nutridrink Compact Protein Sensations innehåller per 100 ml

- 240 kcal
- 9,4 g fett från raps- och solrosolja (35,3 E%)
- 24,4 g kolhydrater från laktos, maltodextrin och socker (40,7 E%)
- 14,4 g protein från mjölkprotein (24 E%)

Nutridrink Compact Protein Sensations är glutenfri och har lågt laktosinnehåll.

Användning

Nutridrink Compact Protein Sensations är avsedd som ett komplement till den vanliga maten för den som har svårt att få i sig tillräckligt med näring och energi och har ett ökat proteinbehov. Omskakas väl innan användning och smakar bäst om den serveras kyld. Ej lämplig för barn under 6 år. Skall användas med försiktighet för barn mellan 6–10 år samt för patienter med nedsatt njurfunktion.

Dosering

1–3 flaskor per dag som tillägg till den vanliga maten eller enligt ordination från dietist eller läkare.

Hållbarhet och förvaring

Öppnad förpackning förvaras torrt, ej över normal rumstemperatur. Öppnad förpackning skall förvaras i kylskåp högst ett dygn. Bäst-före-datum anges på ytterförpackningen samt på sidan av flaskan som dag-mån-år. UHT-steriliserad.

Beställning

Nutridrink Compact Protein Sensations kan beställas och köpas på apotek. Vårdenheter kan beställa direkt från vår webshop: nutriaciastore.se, e-post: order.amnse@danone.com eller telefon: 08-24 15 30.

| Produkt | Art.nr | Förp. |
|---|----------|------------|
| Nutridrink Compact Protein Sensations Svalkande kokossmak | 90 08 41 | 4 x 125 ml |
| Nutridrink Compact Protein Sensations Svalkande gurka-lime | 90 08 42 | 4 x 125 ml |
| Nutridrink Compact Protein Sensations Svalkande röda bär | 90 08 43 | 4 x 125 ml |
| Nutridrink Compact Protein Sensations Värmande tropisk smak | 90 08 44 | 4 x 125 ml |

Näringsvärde

| | | Per 100 ml | Per 125 ml |
|--------------------------------|----------------------------|-------------|--------------|
| Energi | KJ | 1008 | 1263 |
| | kcal | 240 | 300 |
| Fett (35,3 E%) | g | 9,4 | 11,6 |
| varav | | | |
| - mättat fett | g | 0,93 | 1,08 |
| däruv MCT -fett | g | 4,3 | 5,4 |
| - Enkelomättat fett | g | 5,7 | 7,1 |
| - Fleromättat fett | g | 2,7 | 3,4 |
| däruv | | | |
| -- linolsyra | g | 2,1 | 2,63 |
| -- α -linolensyra | g | 0,4 | 0,50 |
| Förhållandet n6:n3 | | | 5:11 |
| Kolhydrat (40,7 E%) | g | 24,4 | 31,6 |
| - varav sockerarter | g | 13,3 | 17,1 |
| - däruv laktos | g | 0,35 | 0,44 |
| Protein (24 E%) | g | 14,4 | 18,25 |
| - varav Leucin | g | 1,4 | 1,7 |
| Salt | g | 0,1 | 0,10 |
| Mineraler och spårämnen | | | |
| Natrium | mg (mmol) | 40,0 (1,74) | 50,0 (2,17) |
| Kalium | mg (mmol) | 97,6 (2,50) | 122 (3,12) |
| Klorid | mg (mmol) | 60,0 (1,7) | 75,0 (2,1) |
| Kalcium | mg (mmol) | 350 (8,73) | 437,5 (10,9) |
| Fosfor | mg (mmol) | 282 (9,1) | 352 (11,4) |
| Magnesium | mg (mmol) | 54,0 (2,22) | 67,5 (2,78) |
| Järn | mg | 2,19 | 2,74 |
| Zink | mg | 2,58 | 3,23 |
| Koppar | mg | 0,35 | 0,4 |
| Mangan | mg | 0,64 | 0,8 |
| Fluor | mg | 0,20 | 0,20 |
| Molybden | μ g | 21,5 | 26,9 |
| Selen | μ g | 15,4 | 19,3 |
| Krom | μ g | 13,0 | 16,3 |
| Jod | μ g | 49,0 | 61,3 |
| Vitaminer | | | |
| Vitamin A | μ g RE | 288 | 360 |
| Vitamin D ₃ | μ g | 2,08 | 2,6 |
| Vitamin E | mg α -TE | 4,90 | 6,1 |
| Vitamin K | μ g | 18,90 | 23,6 |
| Tiamin | mg | 0,52 | 0,65 |
| Riboflavin | mg | 0,56 | 0,70 |
| Niacin | mg NE (mg) | 4,12 (0,70) | 5,12 (0,88) |
| Pantotensyra | mg | 1,53 | 1,91 |
| Vitamin B ₆ | mg | 0,61 | 0,76 |
| Folsyra | μ g | 80,9 | 101,1 |
| Vitamin B ₁₂ | μ g | 0,90 | 1,13 |
| Biotin | μ g | 10,1 | 12,6 |
| Vitamin C | mg | 30,7 | 38,4 |
| Övriga näringsämnen | | | |
| Kolin | mg | 99,4 | 124,25 |
| Osmolaritet | mOsmol/l | 570 | 570 |
| Osmolalitet | mOsmol/kg H ₂ O | 900 | 900 |
| Vatten | g | 63 | 78 |
| pH | | 6,6 | |