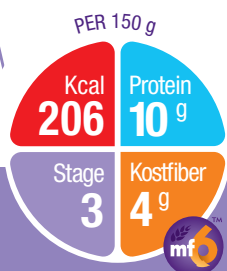


Nutlis Fruit Stage 3

Ett färdigförtjockat och komplett kosttillägg i puddingkonsistens anpassat för patienter med dysfagi. Har patenterade amylasresistenta egenskaper för en säkrare sväljprocess.



Nutlis Fruit Stage 3

Nutlis Fruit Stage 3 är ett energi- och proteinrikt kosttillägg i puddingkonsistens anpassat för patienter med dysfagi. Puddingarna är baserade på äpple, puddingen med jordgubbsmak även på jordgubbar. Puddingarna innehåller - mf6, en unik blandning av kostfiber. De är laktosreducerade och glutenfria.

Amylasresistens

Nutlis Fruit Stage 3 har amylasresistenta egenskaper som gör sväljprocessen för dysfagipatienter säkrare. Förtjockningsmedel baserade på stärkelse kan brytas ner av enzymet amylas i munhållans saliv. När enzymet bryter ner stärkelsen i den förtjockade konsistensen blir den åter tunnflytande och kan orsaka att patienten sväljer fel. Nutlis Fruit Stage 3, som är amylasresistent, bryts inte ner av munhållans enzym utan behåller sin förtjockade konsistens genom hela sväljprocessen.

Nutlis Fruit Stage 3 innehåller per 100 g

- 137 kcal
- 4 g fett från raps- och solrosolja (26 E%)
- 17 g kolhydrat från maltodextrin och sackaros (50 E%)
- 2,6 g kostfiber (4 E%)
- 6,8¹/6,9² g protein från mjölkprotein (20 E%)

Användning

Nutlis Fruit Stage 3 är avsedd för patienter med dysfagi som behöver ett konsistensanpassat kosttillägg i puddingkonsistens och skall användas på inrådan av ansvarig sjukvårdspersonal. Puddingen är färdig att ätas och serveras bäst väl kyld.

Nutlis Fruit Stage 3 kan användas som enda näringskälla. Den är ej lämplig för barn under 3 år och används med försiktighet till barn i åldern 3-6 år. Ej lämplig för patienter med galaktosemi.

Dosering

1-3 bägare per dag som komplement till den vanliga maten, 7-10 bägare per dag som enda näringskälla eller enligt ordination.

Förvaring

Öppnad bägare förvaras torrt, ej över normal rumstemperatur. Öppnad bägare förvaras i kylskåp och används inom 24 timmar. Om produkten äts från bägaren, bör allt som blir över slängas. Bäst före datum anges som dag/mån/år på förpackningens ovansida/bägarens lock. UHT-steriliserad.

Ingredienser

Äppelpuré (39%¹, 37%²), vatten, vassleproteinisolat (från mjölk), jordgubbspuré (7%)², sackaros, maltodextrin, vegetabiliskt fett (raps- och solrosolja), glutenfri kostfibermix (inulin, gummi arabicum, oligofruktos, sojapolysackarider, cellulosa, resistent stärkelse), stabiliseringsmedel (pektin, agar), kalciumlaktat, kaliumhydroxid, färgämne (karmin)², natriumdivätesfosfat, magnesiumcitrat, aromämne, askorbinsyra, kolinklorid, natriumcitrat, järnsulfat, zinksulfat, natriumselenit, kaliumcitrat, koppar-sulfat, kalcium-D-pantotenat, mangansulfat, natriumfluorid, pyridoxinhydroklorid, tiaminhydroklorid, riboflavin, retinylacetat, natriummolybdat, kaliumjodid, kromklorid, fytomenadion, pteroylmonoglutaminsyra, D-biotin, kolekalciferol, DL- α -tokoferylacetat, nikotinamid, cyanokobalamin. Den inbördes ordningen i ingredienslistan varierar något mellan smakerna

¹Nutlis Fruit Stage 3 Äpple

²Nutlis Fruit Stage 3 Jordgubb

Näringsvärde

		Per 100 g	Per 150 g (en förp.)
Energivärde	kcal	137	206
	kJ	575	863
Fett (26 E%)	g	4,0	6,0
	- mättat	0,4	0,6
	- enkelomättat	2,5	3,8
	- fleromättat	1,2 ¹ /1,1 ²	1,8 ¹ /1,7 ²
	- linolsyra	0,91	1,37
	- α -linolensyra	0,18	0,27
Förhållandet n6:n3		5:1	5:1
Kolhydrat (50 E%)	g	17	25,5
	- varav sockerarter	11,3 ¹ /11,5 ²	17,0 ¹ /17,3 ²
	- därav laktos	<0,025	<0,038
Kostfiber (4 E%)	g	2,6	3,9
	Lösliga	1,9	2,9
	Olösliga	0,7	1,1
Protein (20 E%)	g	6,8 ¹ /6,9 ²	10,2 ¹ /10,3 ²
Salt	g	0,14	0,21
Mineraler			
Natrium	mg (mmol)	56 (2,4)	84 (3,6)
Kalium	mg (mmol)	160 (4,1) ¹ /170 (4,3) ²	240 (6,2) ¹ /255 (6,5) ²
Klorid	mg (mmol)	175 (4,9)	263 (7,4)
Kalcium	mg (mmol)	59 (1,5)	88,5 (2,3)
Fosfor	mg (mmol)	50 (1,6)	75 (2,4)
Magnesium	mg (mmol)	13 (0,5)	19,5 (0,8)
Järn	mg	0,85	1,3
Zink	mg	0,85	1,3
Koppar	mg	0,12	0,18
Mangan	mg	0,09	0,14
Fluor	mg	0,09	0,14
Molybden	μ g	6	9
Selen	μ g	6	9
Krom	μ g	6	9
Jod	μ g	11	16,5
Vitaminer			
Vitamin A	μ g RE	65 ¹ /63 ²	97,5 ¹ /94,5 ²
Vitamin D	μ g	0,90	1,35
Vitamin E	mg α -TE	0,85	1,28
Vitamin K	μ g	7,0	10,5
Tiamin	mg	0,10	0,15
Riboflavin	mg	0,14	0,21
Niacin	mg NE	2,5	3,75
Pantotensyra	mg	0,25	0,38
Vitamin B ₆	mg	0,13	0,20
Folsyra	μ g	17	25,5
Vitamin B ₁₂	μ g	0,44	0,66
Biotin	μ g	1,3	2,0
Vitamin C	mg	14	21
Övriga näringsämnen			
Kolin	mg	8	12
Vatten	g	67	101
Osmolaritet	mOsm/l	900 ¹ /870 ²	900 ¹ /870 ²
Osmolalitet	mOsm/kg H ₂ O	1250 ¹ /1200 ²	1250 ¹ /1200 ²

Beställning:

Nutlis Fruit Stage 3 kan köpas på apotek. Vårdenheter kan beställa direkt via telefon: 08-24 15 30, fax: 019-76 62 330, e-post: order@nutricia.se eller webshop: www.nutricia.se/order

Produkt	Antal/Förp	Best. nr
Nutlis Fruit Stage 3 Äpple	3 x 150 g	21 00 25
Nutlis Fruit Stage 3 Jordgubb	3 x 150 g	21 05 20